

Célula de carga para anclajes KN

Modelo M, MF

N° 41.00



La célula de carga para anclajes GLÖTZL con manómetro consta de un cuerpo célula con área definida, compuesto de dos discos anulares rígidos a la flexión, que son móviles en los bordes por ranuras. El espacio de compresión de la célula está relleno de líquido hidráulico, que está conectado a un manómetro de presión.

Esta combinación permite convertir la tensión en carga. La pequeña cantidad de líquido hidráulico en el cuerpo cerrado así como la geometría definida del sensor en sí mismo, hacen posible una medida muy precisa, con un error mínimo por temperatura.

Las dimensiones listadas en este prospecto están adaptadas a los sistemas de torones y de anclajes de barra más comunes. También son posibles adaptaciones individuales a corto plazo. A petición, se vuelven a calcular las dimensiones de las células de carga y se fabrican, para que cumplan los requisitos para su posicionamiento, el rango requerido y el diámetro del anclaje.

DATOS TÉCNICOS

Modelos con manómetro

Material:	acero S355J2 zincado/pintado
Error por temperatura:	0,06 % / K
Funcionamiento:	-30 °C hasta 60 °C
Rango:	250 hasta 5000 kN
Seguridad con sobrecarga:	min. 20 % f.e.
Precisión del manómetro:	10 kN mod. 1,0 ± 1 %
Tipo de protección:	IP68

Ventajas

- Funcionamiento hidráulico
- Superficie de carga definida
- Montaje sencillo
- Construcción muy robusta
- Poco sensible a cambios de temperatura
- Poca altura
- Insensible ante cargas excéntricas
- Comparativamente poco peso
- Lectura directa de la carga

Alternativas

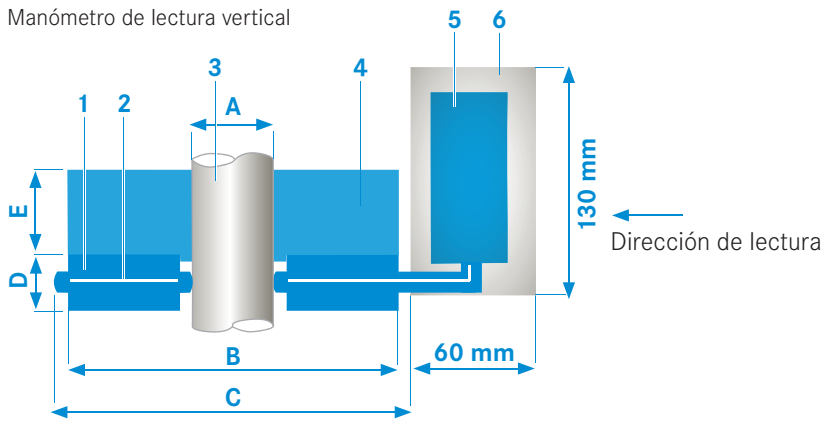
La lectura directa con manómetro es posible en los modelos M (manómetro) y MF (manómetro plano) así como la medición hidráulica a distancia con la "válvula de compensación GLÖTZL" del modelo VHD.

También la medición eléctrica a distancia mediante sensor de presión piezoresistivo con sensor de temperatura en los modelos DK y DKV y la medición eléctrica a distancia mediante sensores de cuerda vibrante con termistor del modelo VW.

Opcionalmente ofrecemos para los modelos eléctricos sensores de temperatura en controlador digital, que permiten una instalación en cadena y una compensación automática por temperatura.

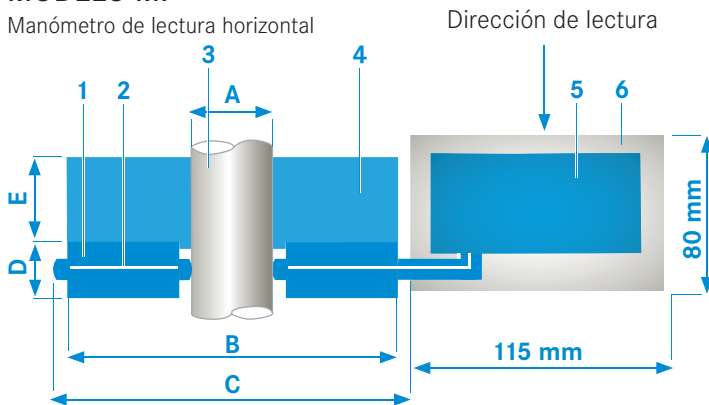
MODELO M

Manómetro de lectura vertical



MODELO MF

Manómetro de lectura horizontal



SISTEMA Y MODELOS

1. Célula
2. Líquido hidráulico
3. Anclaje
4. Placa de reparto de carga
5. Manómetro
6. Cubierta de protección

Placas de reparto de carga

Para garantizar una transmisión de carga a toda la superficie del sensor, ofrecemos placas de reparto en distintas variantes. Soluciones especiales a petición.

Las placas de reparto se pueden montar encima o debajo de la célula en el sistema de anclaje. En el suministro siempre viene incluida una placa de reparto de carga.

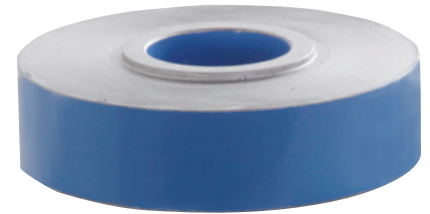


Fig.: Placa de reparto

Modelo KN M o MF	Carga (kN)		Dimensiones (mm)					Peso (kg)	
	nom	máx	A	B	C	D	E	Sensor	Sensor + Placa de reparto
KN 250 A35	250	300	35	123	144	30	27	3,0	5,3
KN 250 A50	250	300	50	133	155	30	37	3,2	6,6
KN 500 A50	500	600	50	144	165	30	37	3,8	7,9
KN 500 A60	500	600	60	151	172	30	37	3,8	8,3
KN 500 A75	500	600	75	157	179	30	37	3,8	8,1
KN 500 A90	500	600	90	165	187	30	37	3,7	8,1
KN 500 A105	500	600	105	176	198	30	37	3,8	8,2
KN 750 A50	750	900	50	144	165	30	37	3,8	7,9
KN 750 A60	750	900	60	152	172	30	37	3,8	8,3
KN 750 A75	750	900	75	157	179	30	37	3,8	8,1
KN 750 A90	750	900	90	165	187	30	37	3,7	8,1
KN 750 A105	750	900	105	176	198	30	37	3,8	8,3
KN 1000 A105	1000	1200	105	219	241	30	42	6,8	16,4
KN 1000 A115	1000	1200	115	228	250	30	42	7,1	17,1
KN 1000 A135	1000	1200	135	235	257	30	47	6,7	17,6
KN 1400 A105	1400	1600	105	219	241	30	42	6,9	16,4
KN 1400 A115	1400	1600	115	228	250	30	42	7,1	17,1
KN 1400 A135	1400	1600	135	235	257	30	47	6,7	17,5
KN 1400 A160	1400	1600	161	282	306	30	61	9,5	29,4
KN 2000 A135	2000	2400	135	265	287	30	61	9,5	29,1
KN 2000 A160	2000	2400	161	282	306	30	61	9,5	29,4
KN 3000 A160	3000	3600	160	336	360	41	76	20,8	61,7
KN 3000 A180	3000	3600	180	340	364	41	76	19,5	58,6
KN 5000 A160	5000	6000	160	380	406	50	81	34,9	94
KN 5000 A200	5000	6000	200	400	426	50	81	34,8	94,5

*más rangos de carga a petición